



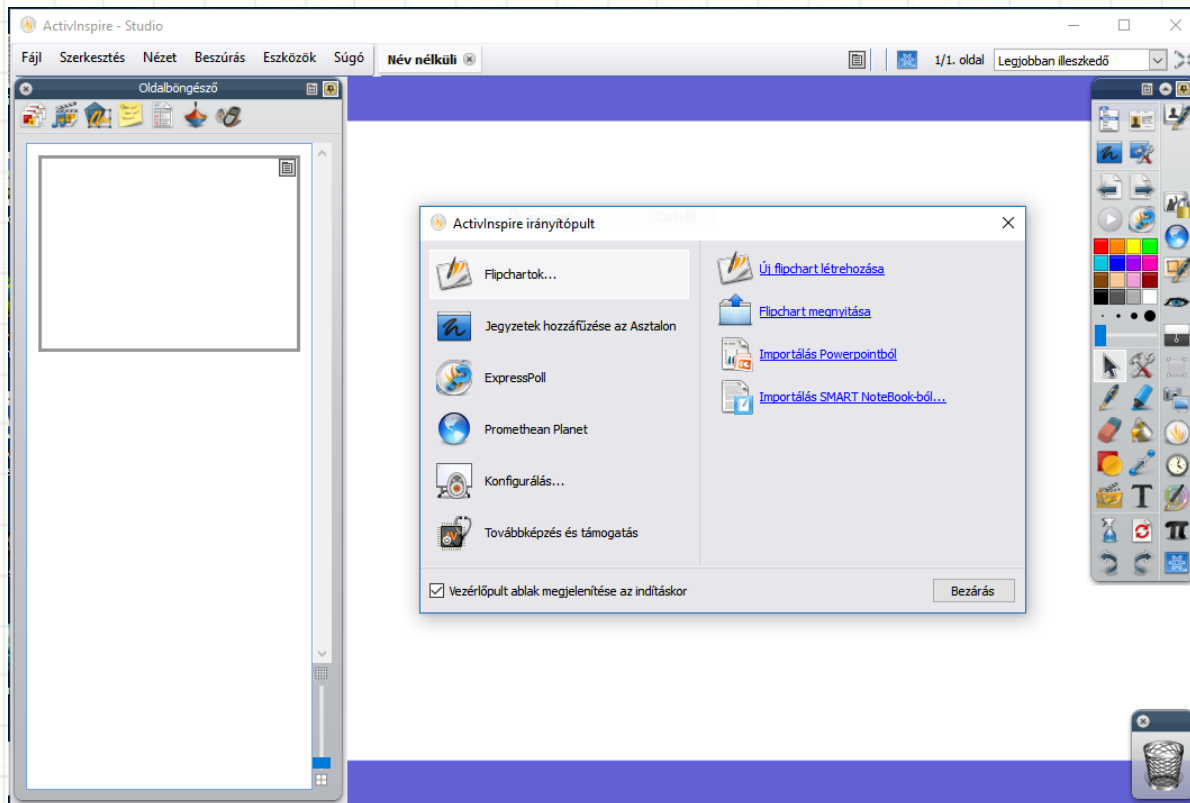
PROMETHEAN ACTIVINSPIRE PROFESSIONAL 2.8.66693

Pánczél István

2016 ősz

Nyitóképernyő

- Az ActiveInspire szoftver a Promethean termékeivel használható programcsomag része
- Indítás utáni képernyő

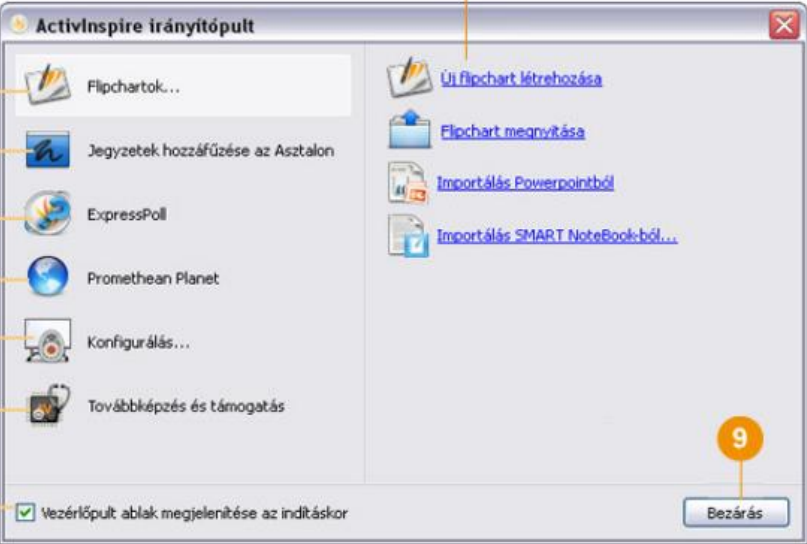


A flipchart


- A flipchart egy nagy, téglalap alakú munkafelület az ActivInspire ablakban, ahol óravázlatokat hozhatunk létre
- Az ActivInspire elindításakor egy üres flipchart jelenik meg, amellyel már dolgozhatunk is
- A flipchartok rengeteg objektumot, alakzatot, és interaktív funkciót tartalmazhatnak
 - többek között hangokat, animációkat és műveleteket
- Annyi flipcharttal dolgozhatunk egyszerre, amennyivel szeretnénk
- A flipchartok az adott földre kattintva nyithatók meg az ActivInspire ablakból
- A dokumentumfülek használatával gyorsan váltogathat a flipchartok között
- A flipchartok akárhány oldalt tartalmazhatnak
- Asztali flipchartokat is készíthetünk, ahol megjegyzéseket kapcsolhatunk az asztalhoz, vagy az asztalról készült pillanatfelvételhez
- Az ActivInspire alkalmazással készült flipchartok a *.flipchart* kiterjesztéssel rendelkeznek

Az irányítópult

- Az Irányítópult a flipchartokra mutató parancsikonokat és hasznos eszközöket tartalmaz, amelyekkel sok időt takaríthatunk meg
- Az Irányítópult addig nyitva marad, amíg be nem zárjuk

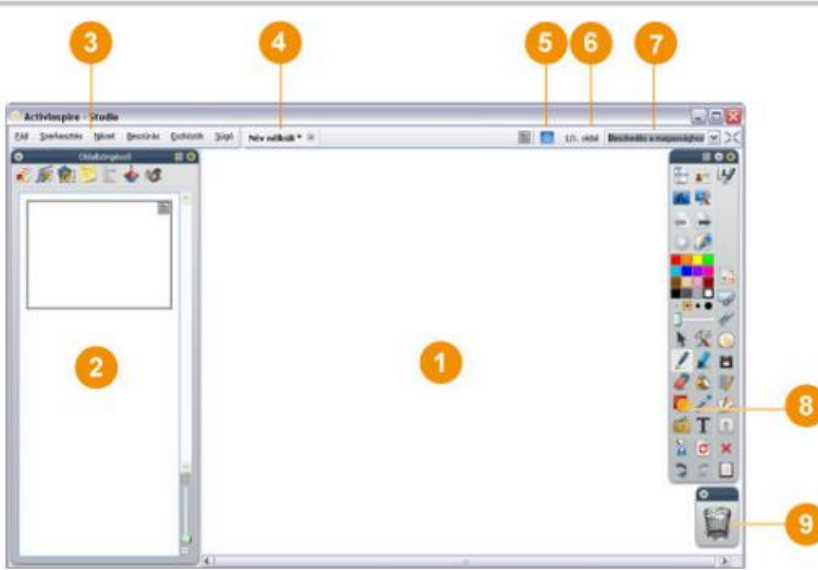


1	Jelölje be, ha az ActivInspire következő indításakor meg akarja jeleníteni az Irányítópultot.
2	Böngészőjében megjeleníti a Promethean internet-oldalát http://www.prometheanworld.com .
3	Az Irányítópult jobb oldali ablakában megjeleníti a legnépszerűbb konfigurációs eszközöket.
4	Böngészőjében megjeleníti a Promethean internet-oldalát http://www.prometheanplanet.com .
5	Elindítja a "Csodakerék" szavazást, amellyel kiválaszthat egy kérdéstípust, és megkérdezheti osztálya véleményét.
6	Lecsökkenti az ActivInspire-t és lehetővé teszi, hogy jegyzeteket készítsen számítógépe asztalán, és hogy használja az Asztalon található többi alkalmazást. <input type="checkbox"/> Az ActivInspire Personal-ben nem érhető el.
7	Az Irányítópult jobb oldali ablakában megjeleníti a flipchart-eszközöket és a legutóbb használt flipchartokra mutató hivatkozásokat.
8	Jobb oldali ablak.
9	Bezárja az Irányítópultot.

 Az Irányítópultot bármikor megjelenítheti, ha a **Nézet** menüben kiválasztja az **Irányítópult** menüpontot.

ActivInspire ablak

- A következő képen az ActivInspire Professional ablak látható
- A listán minden számozott komponens megtalálható

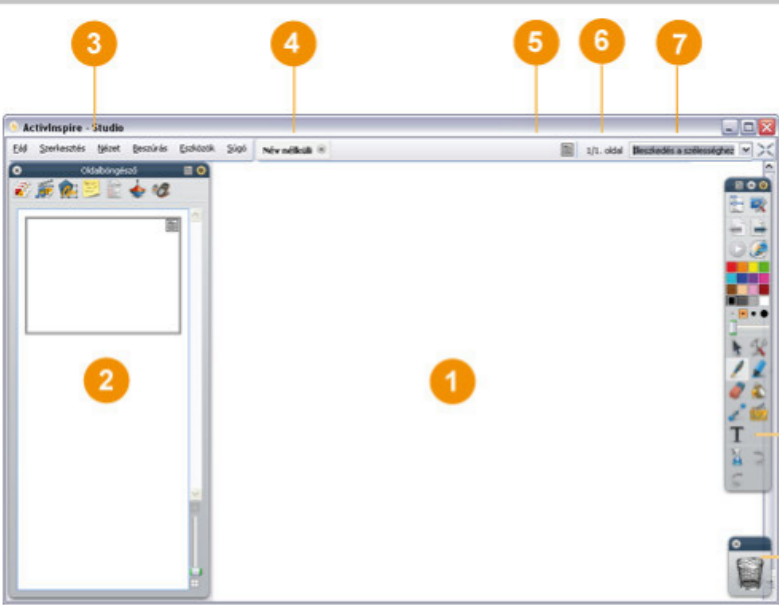


The screenshot shows the ActivInspire Studio window. The interface includes a menu bar at the top, a toolbar on the left, a central workspace, and a toolbar on the right. Numbered callouts point to the following components:

1	Flipchart-oldal
2	Böngészők
3	Menüsáv
4	Flipchart neve
5	Tervezési üzemmód
6	Oldalszám kijelző
7	Méretmódosítás kijelző
8	Fő eszköztár
9	Flipchart-kuka




ActivInspire ablak

- A következő képen az ActivInspire Personal ablak látható. A listán minden számozott komponens megtalálható
- Amint láthatjuk, az ActivInspire Personal nem rendelkezik annyi eszközzel és böngészővel, mint az ActivInspire Professional



The screenshot shows the ActivInspire Studio window. The interface includes a menu bar at the top, a toolbar on the right, and a main workspace. A smaller window titled 'Oldalböngésző' (Page Navigator) is open on the left. The components are numbered as follows:

- 1: Flipchart-oldal (Flipchart page)
- 2: Böngészők (Browsers)
- 3: Menüsáv (Menu bar)
- 4: Flipchart neve (Flipchart name)
- 5: NINCSEN Tervezési üzemmód (N/A Design mode)
- 6: Oldalszám kijelző (Page number indicator)
- 7: Méretmódosítás kijelző (Size change indicator)
- 8: Fő eszköztár (Main toolbar)
- 9: Flipchart-kuka (Flipchart trash)

1	Flipchart-oldal
2	Böngészők NINCSEN Művelet-böngésző 
3	Menüsáv
4	Flipchart neve
5	NINCSEN Tervezési üzemmód 
6	Oldalszám kijelző
7	Méretmódosítás kijelző
8	Fő eszköztár NINCSEN Alakzat-eszköz 
9	Flipchart-kuka

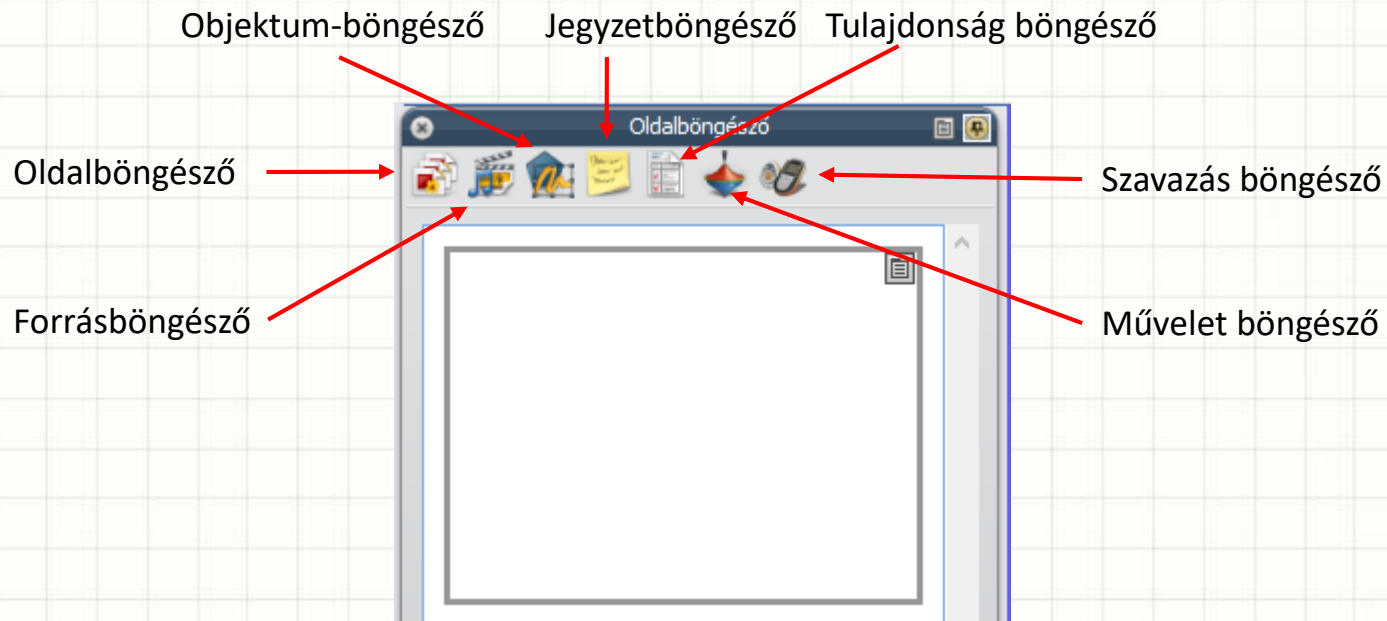
Fő eszköztár

- Amikor elindítjuk az ActivInspire alkalmazást, képernyőjén megnyílik a Fő eszköztár
- A legnépszerűbb eszközök gyűjteményét tartalmazza
- A Fő eszköztárban a számos rendelkezésre álló eszköz közül kiválasztott néhány elem található
- További eszközök széles választékát találhatjuk meg az Eszközök menüben is
- Az ActivInspire legközelebbi indításakor emlékezni fog rá, hogy hol hagytuk legutóbb az eszköztárat, és hogy milyen eszközöket tartalmazott



Böngészők

- A flipchartok számos oldalt és elemet tartalmazhatnak, amelyek mindegyike nagyszámú tulajdonsággal és beállítással rendelkezik
- Az ActivInspire alkalmazás leegyszerűsíti az ilyen tulajdonságokkal való munkát: minden főbb területekhez egy Böngészőt kapcsol
- A Böngészők segítségével egyetlen pillantás alatt láthatjuk:
 - Hogy milyen elemek találhatóak a flipcharton
 - Hogy mi más tud még testre szabni
 - Hogy ezt hogyan teheti meg
- A Böngészők segítségével gyorsan létrehozhatjuk, finomíthatjuk, és javíthatjuk saját magunk és mások flipchartjait



Használható eszközök

- Kiválasztás
- Toll (*kalligrafikus, zsírkréta, kiemelő, szöveg toll, kreatív toll, ecset, varázs toll, alakfelismerő toll*)
 - Varázstoll
 - Ellipszis alakot jelölünk ki, akkor reflektorfény (*csak a reflektorfényben lévő területre tudunk írni*)
 - Téglalap alakot jelölünk ki, akkor nagyíthatjuk a kijelölt részt (*a nagyítót odébb vihetjük*)
 - Szöveg toll – a kézírást szöveggé alakítja
- Radír
- Vonal, alakzat, szabályos sokszögek, szabálytalan sokszögek, kitöltés
- Szöveg

VÉGE

Köszönöm a figyelmet!



Az erő legyen veletek!